

Certificación y Capacitación en Control de Infecciones



Prof. Pola Brenner F.
Pola.brenner@uv.cl



www.webbertraining.com

12 de mayo de 2015

Pola Brenner Friedmann



- Enfermera Epidemióloga
 - Profesor adjunto Facultad de Medicina, Universidad de Valparaíso. Coordinadora Académica Magister IAAS
 - Asesora OPS en Infecciones Intrahospitalarias
Miembro del grupo de respuesta rápida frente a epidemias de la OMS
 - Certificate Board in Infection Control, APIC Cincinnatti
 - Coordinadora Proyecto Cinela de capacitación en IAAS en Latinoamérica
- pola.brenner@uv.cl

2



www.webbertraining.com
12 de mayo de 2015

Tópicos

- Regulaciones y requisitos de capacitación en control de IAAS
- Rol de las sociedades científicas
- Programas de educación continua

3

Profesional de control de infecciones



Unico profesional con dedicación
exclusiva para el control de infecciones
en el hospital

4

El beneficio de contar con una ECI en una Unidad de Cuidados intensivos

- Hospital docente UCI de 42 camas
 - ECI exclusiva para UCI
 - 42% de reducción de IIH relacionada a procedimientos en tres años.
Vigilancia, supervisión y capacitación permanentes, factores claves.
 - Conclusiones: se validaron hallazgos del SENIC en relación a la importancia de contar con una ECI para prevenir IIH

Venberghe A J Hosp Infect. 2002 Sep;52(1):56-9.

5



Recomendaciones para el control de IAAS

- 1 PCI por cada 250 camas (CDC 1980)
- 1 PCI por cada 70 a 80 camas de críticos (OPS 2010)
- Evolución desde vigilancia a control
- Componentes esenciales
 - Conocimiento y habilidades específicas
- Adicionales
 - Comunicación, liderazgo, capacidad de trabajo en equipo

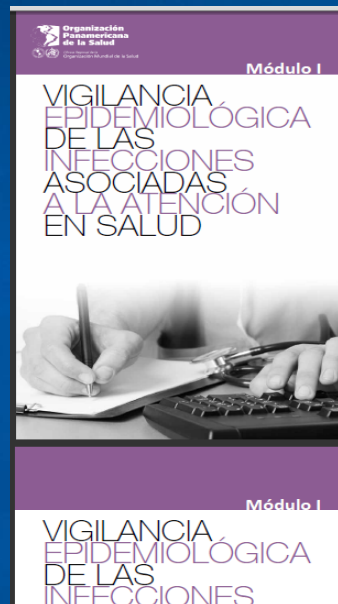
6



Certificación y Capacitación en Control de Infecciones
Pola Brenner, Universidad de Valparaíso

OPS
Diciembre 2010

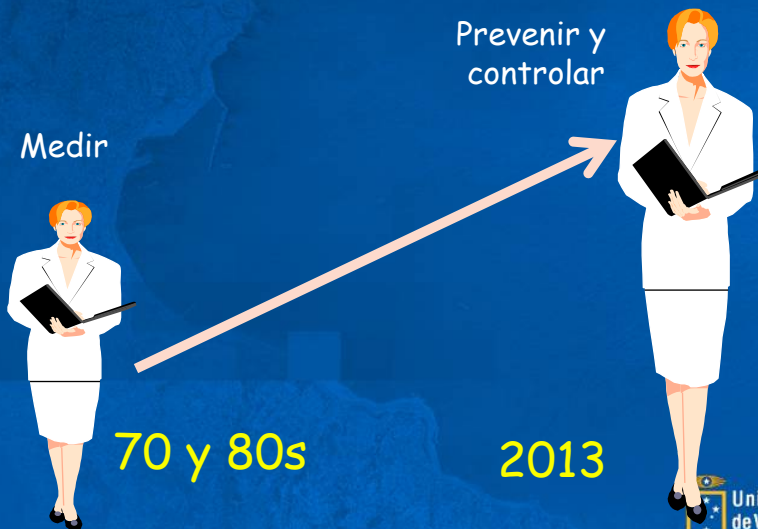
Propuesta para Latinoamérica
Vigilancia en UCIs
Participación voluntaria
"Vigilancia Epidemiológica de las
Infecciones Asociadas a la
Atención de Salud"
Washington, D.C.: OPS, © 2010
ISBN: 978-92-75-33147-7



7



Evolución en el Rol del profesional
de control de IAAS



8



www.webbertraining.com
12 de mayo de 2015

Evolución del rol del Enfermero Control de Infecciones en Argentina

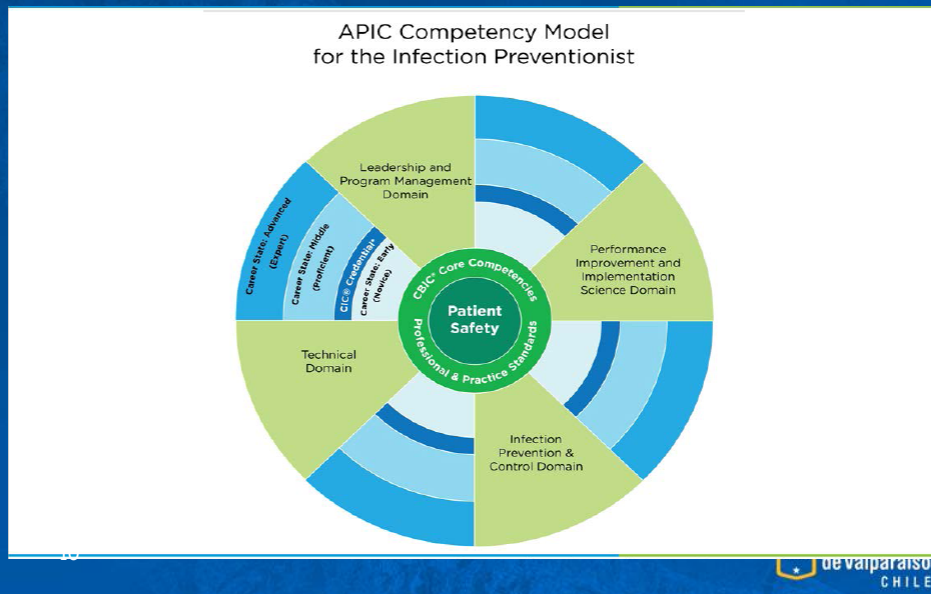
Competencia	1998 (%)	2007 (%)	% de mejoría
ECI con carrera de grado	68	90	22
Formación de post grado	56	76	26,3
Poder de decisión	27	73	63

Villa S., Maimone S., Novau A., Vernazzi ML., Armendariz A
 Volumen ECI Vol.2, Número 1, marzo 2010

9



Modelo de competencia profesional APIC



¿Se puede evaluar el impacto de la capacitación en IIH?

- Mayor rendimiento si satisface sus necesidades e intereses
- El impacto es mayor cuando es específica para mejorar áreas deficitarias (diagnóstico epidemiológico)
- Con supervisión complementaria, su impacto es del 90%

Herrera, Leal, Novoa V Cong. IIH Libro Resumen 1995

11



Vigilancia epidemiológica capacitación

- Personas no capacitadas



Aumento de tiempo de vigilancia

Dificultad en interpretar criterios

Pgm. IIH Minsal Chile 2008

12



Certificación y Capacitación en Control de Infecciones
Pola Brenner, Universidad de Valparaíso

ENF. INFECCIOSAS

ESTERILIZACIÓN
DESINFECCIÓN

SALUD PÚBLICA

SALUD OCUPACIONAL

EVALUACIÓN DE CALIDAD

PCI ¿un líder nace o se hace?

MICROBIOLOGÍA

ESTADÍSTICA

EPIDEMIOLOGÍA

EDUCACIÓN

ARQUITECTURA

PRÁCTICAS DE ATENCIÓN

GESTIÓN

EVALUACIÓN DE PRODUCTOS

13

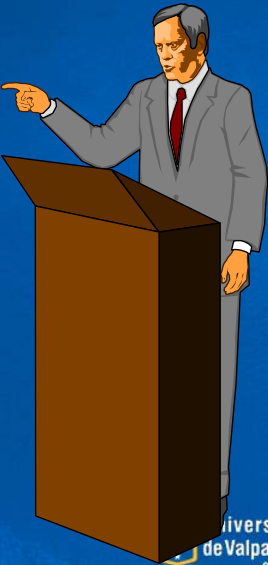


Universidad de Valparaíso
CHILE

¿Qué es un líder?

“ Un líder es un hombre (o mujer) que tiene la habilidad que la gente haga lo que no quiere hacer y le guste hacerlo”

-Harry Truman



Universidad de Valparaíso
CHILE

www.webbertraining.com
12 de mayo de 2015



El control de IAAS Ejemplo de liderazgo en salud

15

Fuentes de liderazgo

- Legítimo
 - Proviene de la posición
- Coercitivo
 - Proviene de la capacidad de castigo
- Expertizaje
 - Proviene del conocimiento
- Carisma
 - Proviene del carácter
- Asociación
 - Proviene del contacto por personas que influyen las decisiones

16

Ninemeier Supervision Principles Leadership 1997

El gran dilema del aprendizaje

SABER



HACER



17

Programas de control de infecciones en LA

	Programas formales	Requisitos capacitación	% PCI capacitados	Normas nacionales
Costa Rica	NO	NO	¿?	SI
Dominicana	NO	NO	¿?	SI
Bolivia	NO	NO	Mínimo	SI
Ecuador	NO	NO	Mínimo	SI
Guatemala	NO	NO	Mínimo	NO
Panamá	SI	NO	Mínimo	NO
México	SI	NO	¿?	SI
Uruguay	SI	Sugerencia	>90%	SI
Argentina	SI	Individual	76%	SI
Perú				
Chile	SI	SI	>95%	SI

Encuesta líderes CINELA 2013

Programas educativos control de infecciones en LA

Argentina	Chile	Brasil	Uruguay
Residencia Hospital Italiano CONEAU,	Curso de 80 horas	Cursos	Curso de 40 horas
Curso U. Austral 600 horas	Diploma	Doctorado	
	Magister		
Curso a distancia CODEINEP 1600 horas			
Curso a distancia ECIE 8 módulos			

Requisitos de capacitación en control de IAAS en Chile

- Decreto Contraloría General de la República
 - Curso de 80 horas
- Norma Ministerio de Salud ECI
 - Vigilancia
 - Control de IAAS
 - Educación
 - Evaluación de prácticas
- Acreditación de prestadores institucionales
 - Curso de 80 horas

20

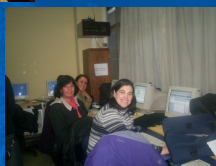
Requisitos de capacitación en control de IAAS en Chile

- Decreto Contraloría General de la República
 - Curso de 80 horas
- **Más de 200 horas** ^{CI}
 - Vigilancia
 - Control de IAAS
- **Diploma o Magister**
 - Evaluación de prácticas
- Acreditación de prestadores institucionales
 - Curso de 80 horas

21



Magíster en Infecciones Intrahospitalarias (IIH)



www.webbertraining.com
12 de mayo de 2015

Estructura del programa

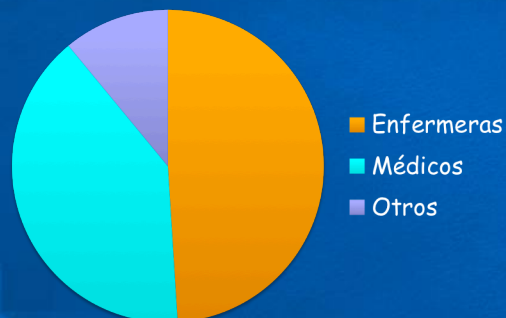
- sistema modular semipresencial de dos años de duración mas la tesis.
- presencia de cinco días seguidos en abril, julio y noviembre de cada año y cuatro días mas en noviembre del primer año.
- Trabajos a desarrollar en sus lugares de trabajo después de cada módulo

23



Resultados del programa

- 160 profesionales de 14 países
- Trece profesionales con becas de la Organización Panamericana de la Salud



24



Certificación y Capacitación en Control de Infecciones
Pola Brenner, Universidad de Valparaíso



25

Resultados 2001-2012

- diagnósticos de situación en IIH 160
- programas focalizados de prevención de IIH
- programas de evaluación de prácticas médicas o de enfermería 160
- estudios de costos de IIH 160
- Desarrollo de habilidades en búsqueda de evidencia y análisis crítico de la literatura
- Elaboración de casi 80 proyectos de tesis de las cuales 43 han sido defendidas y aprobadas.

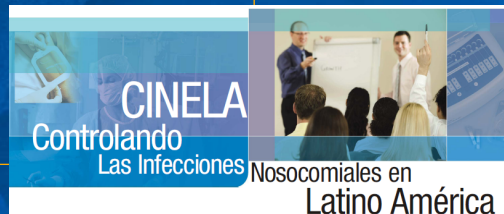
26



www.webbertraining.com
12 de mayo de 2015

Iniciativas educativas regionales

27



28



www.webbertraining.com
12 de mayo de 2015

Resultados Proyecto Cinela 2013

- Formación de 35 líderes
- 100 réplicas
- 17 países
- 1600 profesionales capacitados
- Aprobación 85%
- Patrocinios
 - IFIC
 - Sociedades científicas
 - Universidades
 - Ministerio de Salud
 - Hospitales

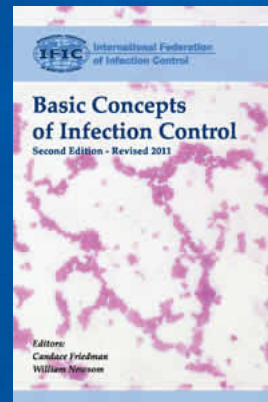
29



Basic Course in Infection Control



Programa autoformativo
Basado en Libro de
conceptos básicos
Contiene material
educativo y evaluación
Elaborado y revisado por
profesionales de los 5
continentes



30 www.theifc.org



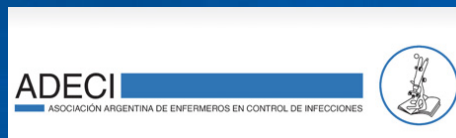
Certificación en control de Infecciones y requisitos de capacitación

31



Certificación ADECI

- Proceso voluntario
- Tópicos
 - Proceso de infección
 - Medidas de control de infecciones
 - Vigilancia e investigación epidemiológica
 - Dirección y comunicación
 - Educación
- 2008-2012
 - 33 certificados
 - 6 recertificados



32

www.adeci.org.ar



Certification Board of Infection Control & Epidemiology, Inc. (CBIC)

- Organización independiente
- Administra proceso de certificación de APIC.
- Varios procesos al año
- Certificación es requisito para optar al cargo en un N° importante de hospitales americanos



www.cbic.org



Competencias de los PCIs identificadas por CBIC

- Transmisión de enfermedades infecciosas
- Vigilancia epidemiológica
- Prevención y control de IAAS
- Salud del personal
- Coordinación y comunicación (liderazgo)
- Educación e investigación

AJIC: Vol 40, Issue 4, Pgs 296-303, May 2012

34



www.webbertraining.com

12 de mayo de 2015

Profesional de prevención de IAAS en la actualidad

- Altamente especializada
- Participación directa en la toma de decisiones
- Se involucra en la calidad
- Autoridad local
- Clave en el desarrollo de los programas nacionales y locales
- Referente a nivel nacional e internacional

35



Qué necesitamos para aprender

- Expansión continua de la mente
- Atreverse a cambiar (coraje)
- Autoevaluación permanente

36



¿Por qué puede fallar la ECI?

- Sin funciones claras
- Sin ascendiente
- Selección inadecuada
- Poca motivación
- Sin capacitación

37

Bennett & Brachman 1997



Pioneros en requerimientos de capacitación
Acreditadores en IIH Minsal 2007



dad
aiso
CHILE

www.webbertraining.com
12 de mayo de 2015

Reflexión

- Mirarnos a nosotros en vez de buscar culpables
- Al no mirarnos con humildad, justificamos nuestras limitaciones hasta acostumbrarnos
- Nadie cambia a nadie el cambio parte de nosotros

Matamala Economía Abril 1997
39



Conclusiones

- Profesionales de IAAS altamente especializados
- Capacitación elemento clave
- Hay disponibilidad de capacitación
- Debe considerarse en su selección
- Mayoría de los países sin requisitos de capacitación
- Certificación elemento de apoyo importante que debería ser implementado en LA

40



Certificación y Capacitación en Control de Infecciones
Pola Brenner, Universidad de Valparaíso

